

# Gers Santé

## Le Centre Départemental de Santé du Gers

### Le projet de Centre Départemental de Santé du Gers

Depuis plusieurs années, le Gers a mis en place des dispositifs pour lutter contre la désertification médicale :

cofinancement des Maisons de Santé,

création de la mission #Dites32 avec le lancement de la plateforme dédiée à l'installation et au remplacement des médecins dans le GERS [www.dites32.fr](http://www.dites32.fr)

lancement du dispositif « #Dites32 à 2 » d'accompagnement à l'emploi du conjoint de médecin et enfin,

une politique d'accueil des internes et animation des semestres d'internat.

Malgré des résultats positifs, les perspectives restent préoccupantes.



C'est pourquoi, à l'initiative du Président Philippe MARTIN, le projet de création d'un Centre Départemental de Santé a été voté à l'unanimité à l'Assemblée Départementale le 26 Février 2021.

L'objectif est de réduire les inégalités sociales de santé, de répondre aux besoins du territoire et de compléter une offre libérale de qualité.

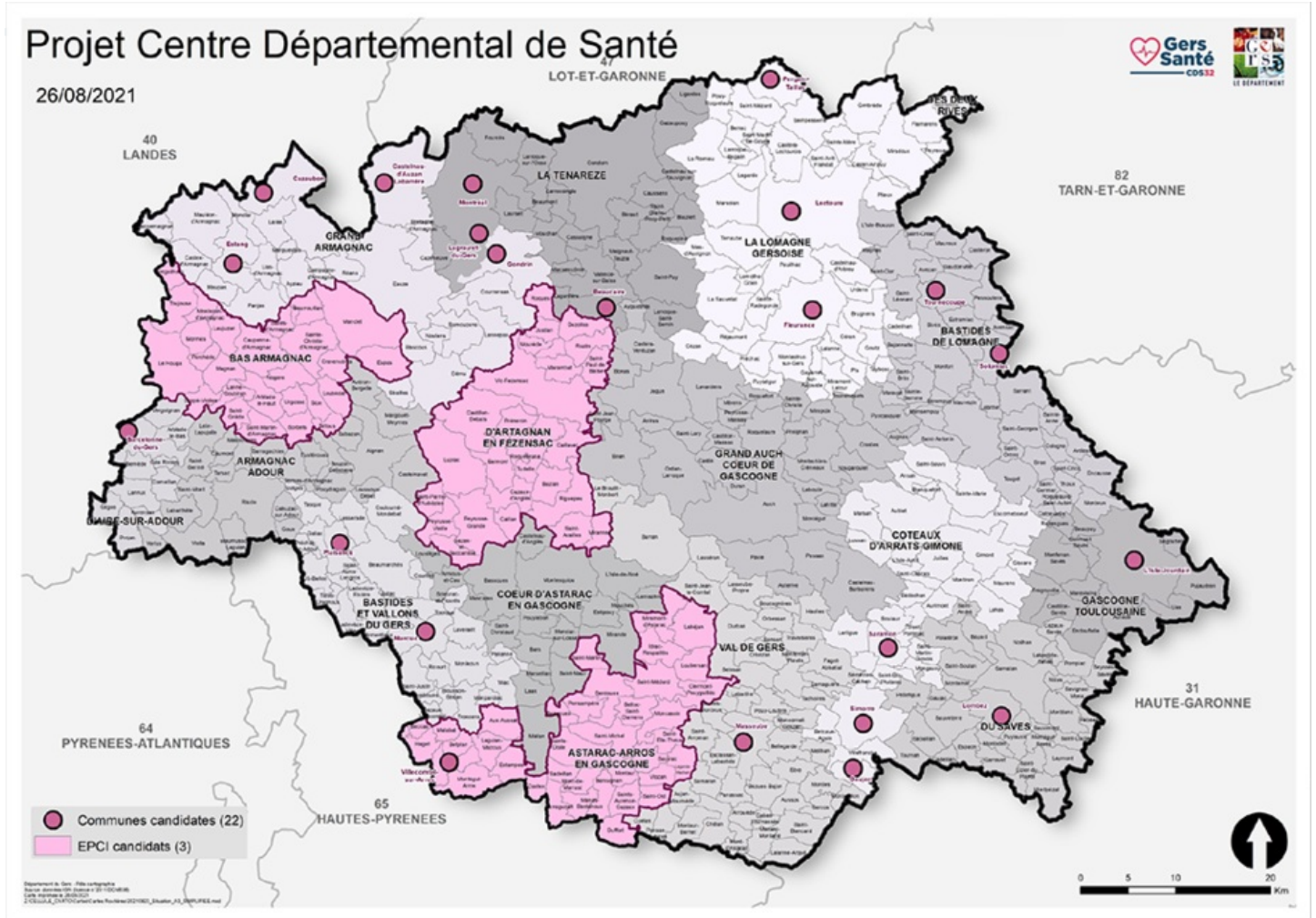


Il s'agit de créer des structures sanitaires de proximité, dotées de personnel salarié dédié : médecins généralistes, spécialistes, assistants médicaux, secrétaires médicales, informaticien...

Ces structures – centres territoriaux et antennes - sont déployées sur les territoires prioritaires parmi les communes et communautés de communes candidates, selon les résultats d'un diagnostic territorial de santé.

Il est élaboré par une structure externe spécialisée dans le déploiement des Centres de Santé (La Fabrique des Centres de Santé) en concertation avec l'ARS, la CPAM et le Conseil Départemental de

<https://www.gers-sante.fr/le-centre-departemental-de-sante-du-gers?>



Communes et EPCI candidats au Projet de Centre départemental de Santé

## L'équipe projet :


# Les ELUS



## **Jérôme SAMALENS**

**CONSEILLER DÉPARTEMENTAL DU GERS**

81 route de Pessan  
32000 Auch

 [0562674438](tel:0562674438)

 [Courriel](#)

[> VOIR LA FICHE](#)

## **Direction du Centre départemental de Santé du Gers**




## **Julie RIBET**

**Directrice**

81 route de Pessan  
BP 20569

32022 Auch

 [0562674188](tel:0562674188)

 [Courriel](#)

[> VOIR LA FICHE](#)



**Mon  
Doc'**

**Les Centres de Santé**



**Recrutement**



**Les Collectivités  
candidates**

Un site **gers.fr**  
LE DEPARTEMENT



**Gers Santé**

81 route de Pessan  
BP 20569  
32002 Auch Cedex 9